

Luftverkehr (Airport)

Folien C

Sommersemester 2010

Hochschule Heilbronn

Studiengang Verkehrsbetriebswirtschaft und Personenverkehr

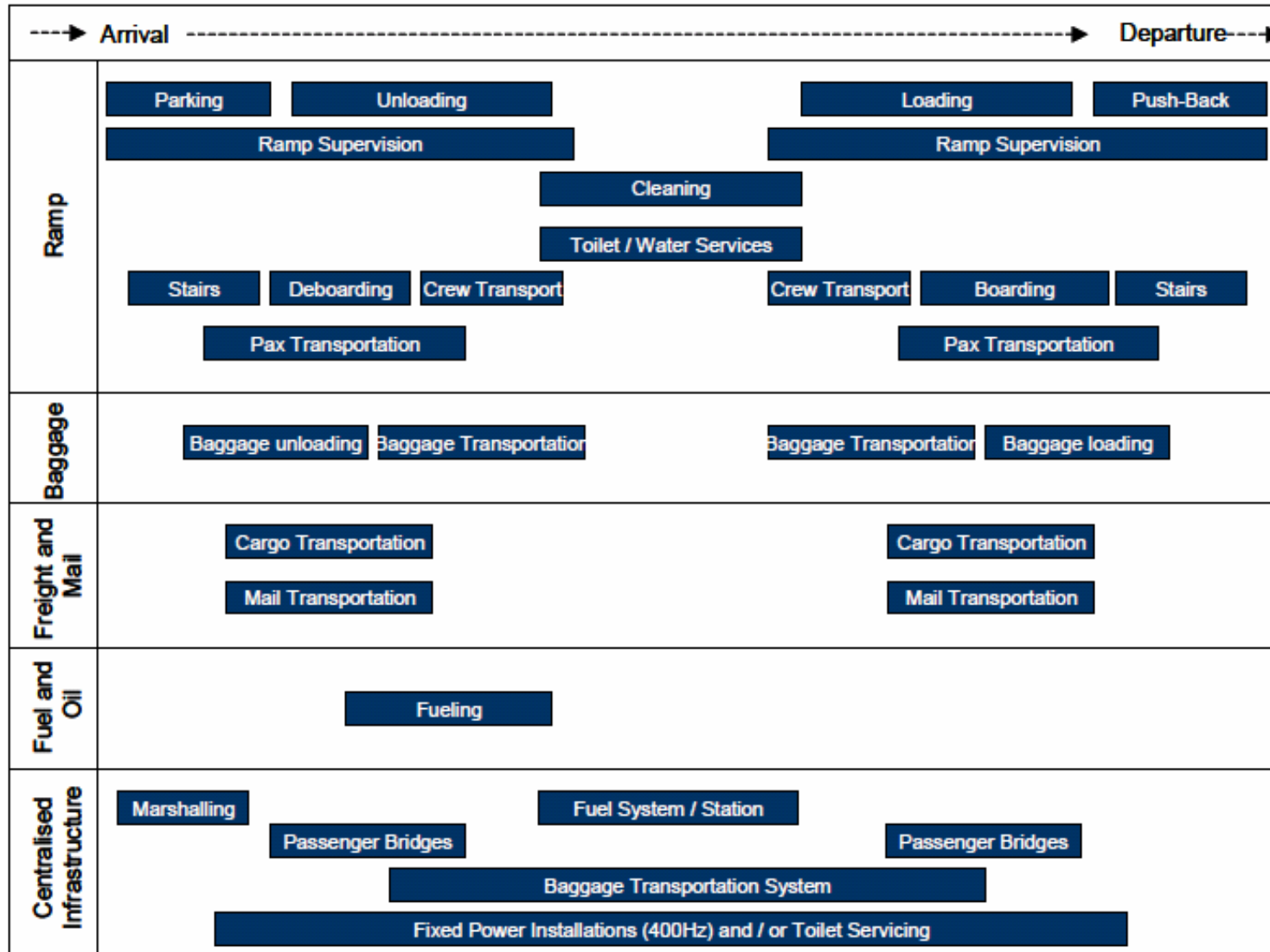
Prof. Dr. Rüdiger Sterzenbach

Bodenverkehrsdienste (Ground handling)

Arten von Bodenverkehrsdiensten

- Administrative Abfertigung am Boden (einschließlich Überwachung)
- Fluggastabfertigung (insbesondere Kontrolle von Tickets und Gepäckaufgabe)
- Gepäckabfertigung
- Fracht- und Postabfertigung (einschließlich Zollabfertigung)
- Vorfelddienste (insbesondere Lotsentätigkeit, Be- und Entladen des Flugzeugs, Unterstützung beim Anlassen der Flugzeugtriebwerke, Bewegen des Flugzeuges, Ein- und Ausladen von Bordverpflegung)
- Reinigungsdienste und Flugzeugservice (z. B. Enteisierung)
- Betankungsdienste
- Stationswartungsdienste
- Flugbetriebs- und Besatzungsdienste
- Transportdienste am Boden
- Bordverpflegungsdienste (Catering)

Airside related ground handling services



Source: C. Templin: www.dvwg-rhein-main.de/060530_templin_DeregulierungBVD.pdf

Quelle: Airport Research Center, Aachen 2009.

Bodenverkehrsdienste

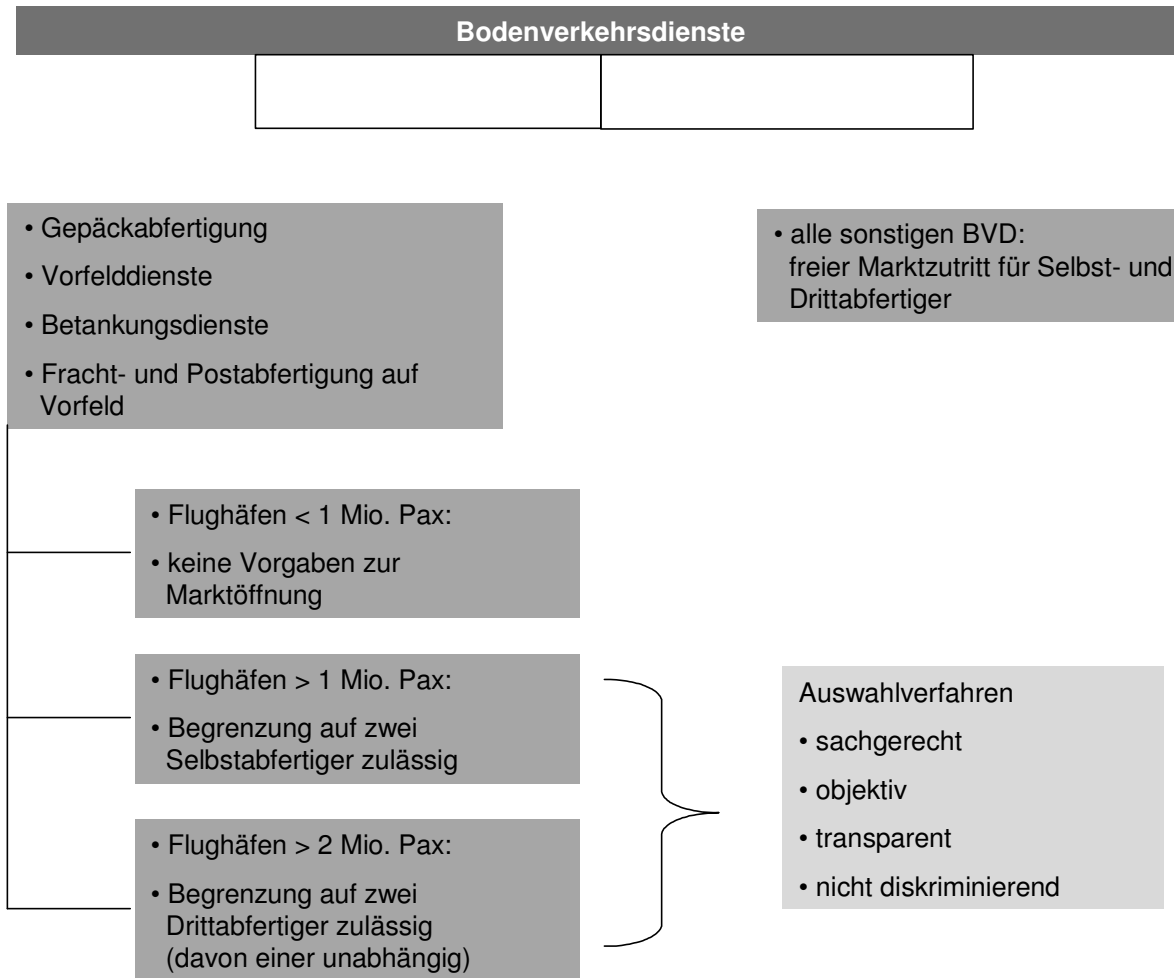
Möglichkeiten der Erbringung von Bodenverkehrsdiensten

- Selbstabfertigung, d. h. die Luftverkehrsgesellschaft erbringt die entsprechenden Dienstleistungen für ihre eigenen Flüge
- Abfertigung durch eine andere Luftverkehrsgesellschaft, oftmals durch den so genannten Home Carrier
- Abfertigung durch die Flughafengesellschaft
- Abfertigung durch spezialisierte Dritte (unabhängige Dienstleister)

- dabei Kombinationen möglich, d.h. Abfertigung durch Flughafengesellschaft und spezialisierte Dritte

Bodenverkehrsdienste

Kerninhalte EU-Richtlinie 96/67 zur Marktöffnung



Quelle: Sterzenbach / Conrady / Fichert (2009).

Marktöffnung in Europa

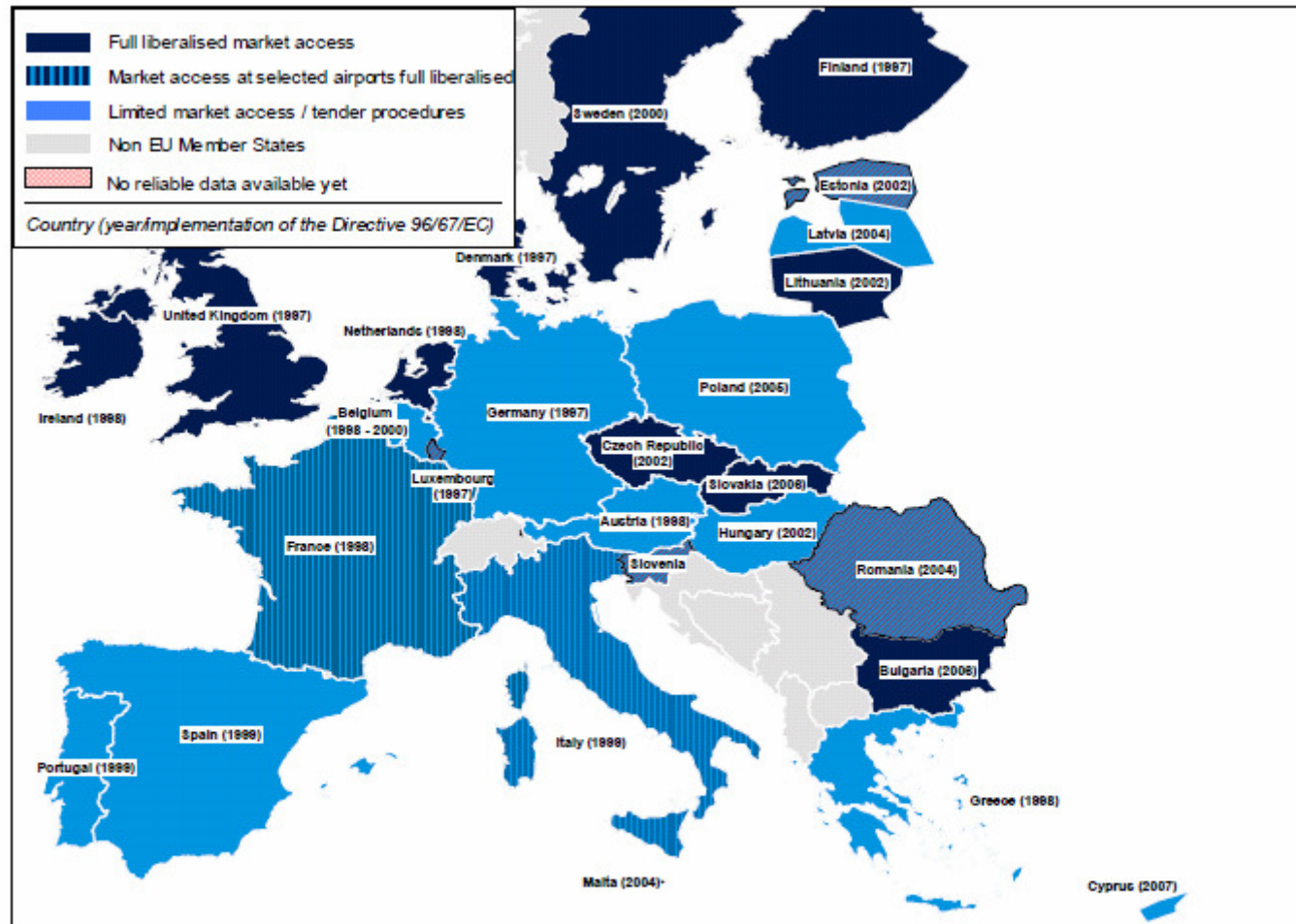


Figure 4-1: Overview on types of liberalisation in the EU according to the national legislative framework

Quelle: Airport Research Center, Aachen 2009.

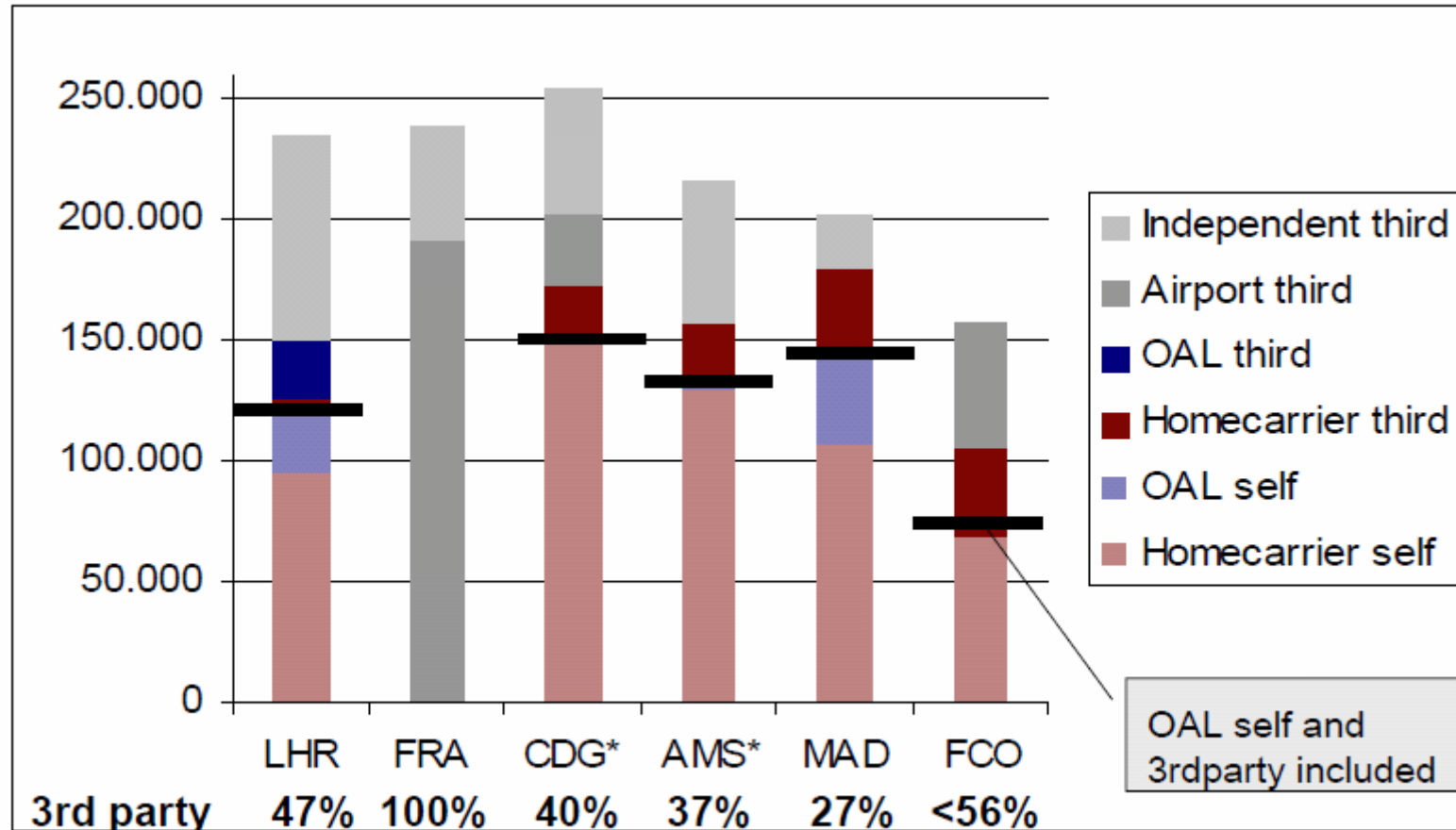
Marktöffnung in Europa

Airport	Participation of Airport Operator in ground handling markets					
	1996		2002		2007	
	Airport GH subsidiary /department	Market Share in % (Ramp)	Airport GH subsidiary /department	Market Share in % (Ramp)	Airport GH subsidiary /department	Market Share in % (Ramp)
Interview Data						
AMS	--		--		--	
ARN	--		--		--	
ATH	--		--		--	
BRU	--		--		--	
CDG	X	35	X	30	X	12
CGN	X	100	X	96	X	95
CPH	X	no data	--		--	
FCO	X	no data	X	no data	--	
FRA	X	97	X	91	X	85
HEL	--		X	0	X	1
LHR	--		--		--	
LIS	--		X	9	X	13
MAD	--		--		--	
MAN	X	no data	X	no data	X	no data
VIE	X	100	X	93	X	89
Internet Survey Data						

Quelle: Airport Research Center, Aachen 2009.

Marktstruktur – Europäische Airports

Market split between self and third party handling



Movements and market shares 2004, Source Airports and Handlers

* Marketshare estimates

Quelle: Templin (2005) – GARS-Vortrag

Marktstruktur – Europäische Airports

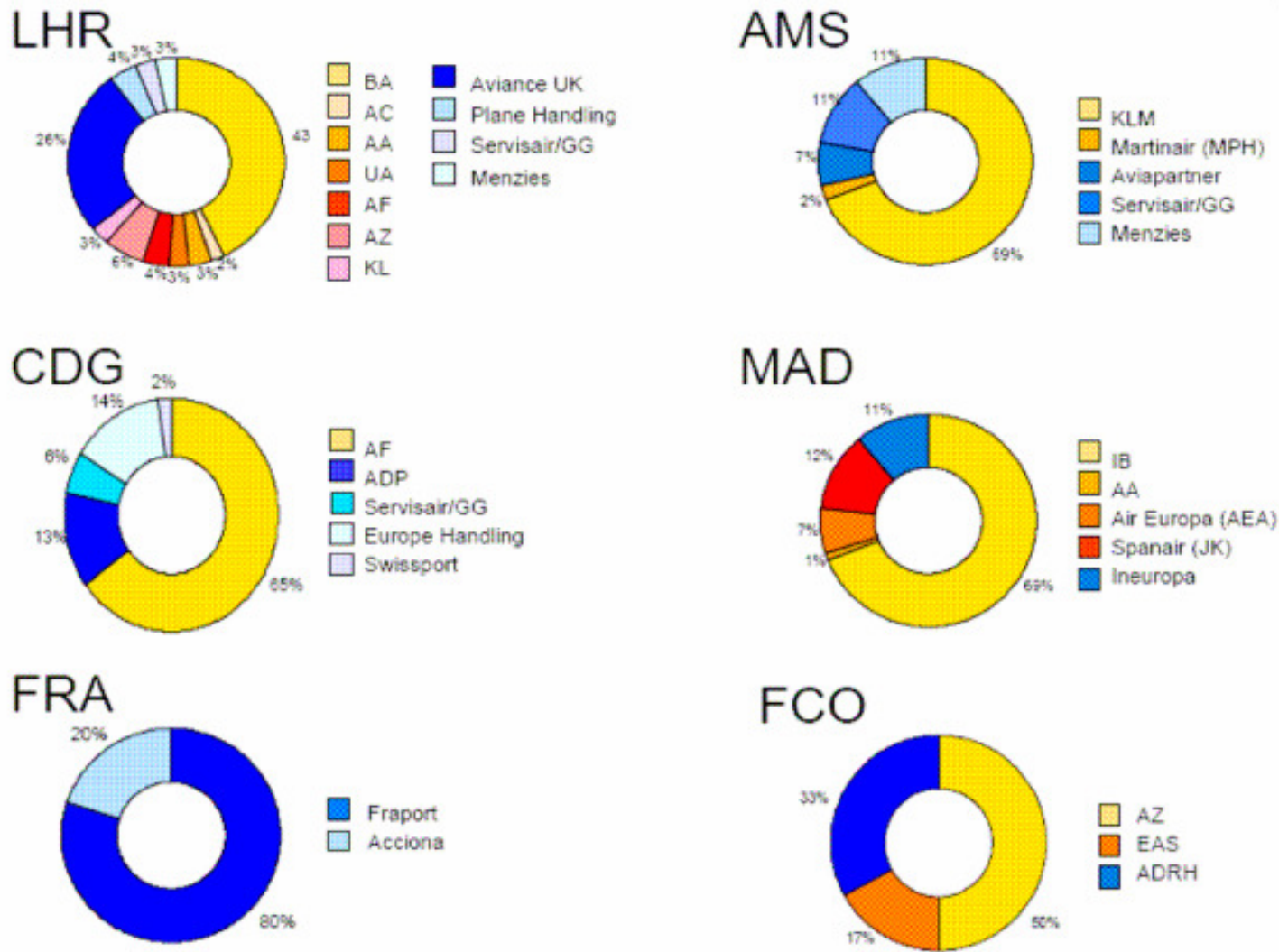
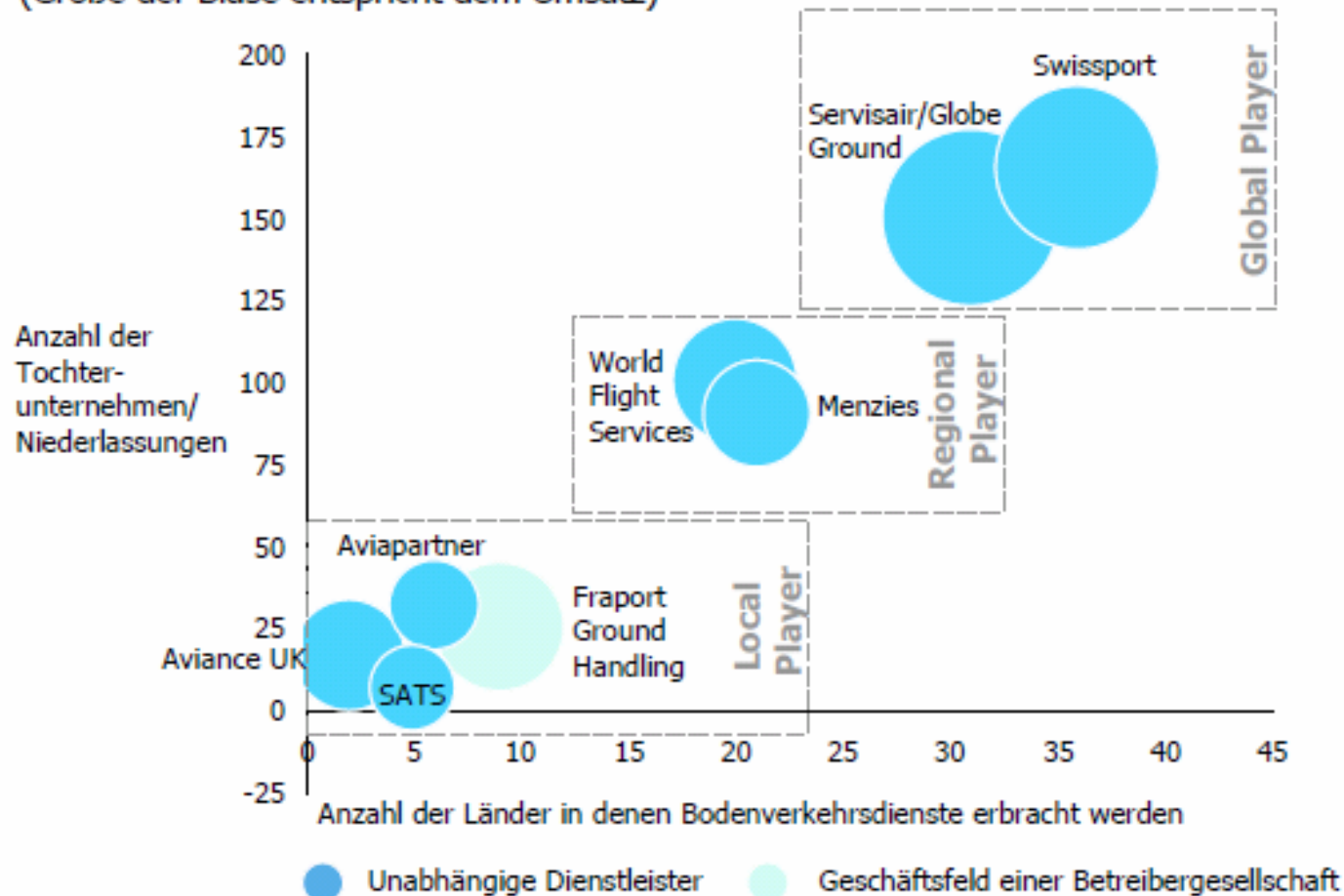


Figure 3. Market shares at the six hubs in 2004 (Source: Templin, 2006)

Quelle: Müller et al. (GAP Project)

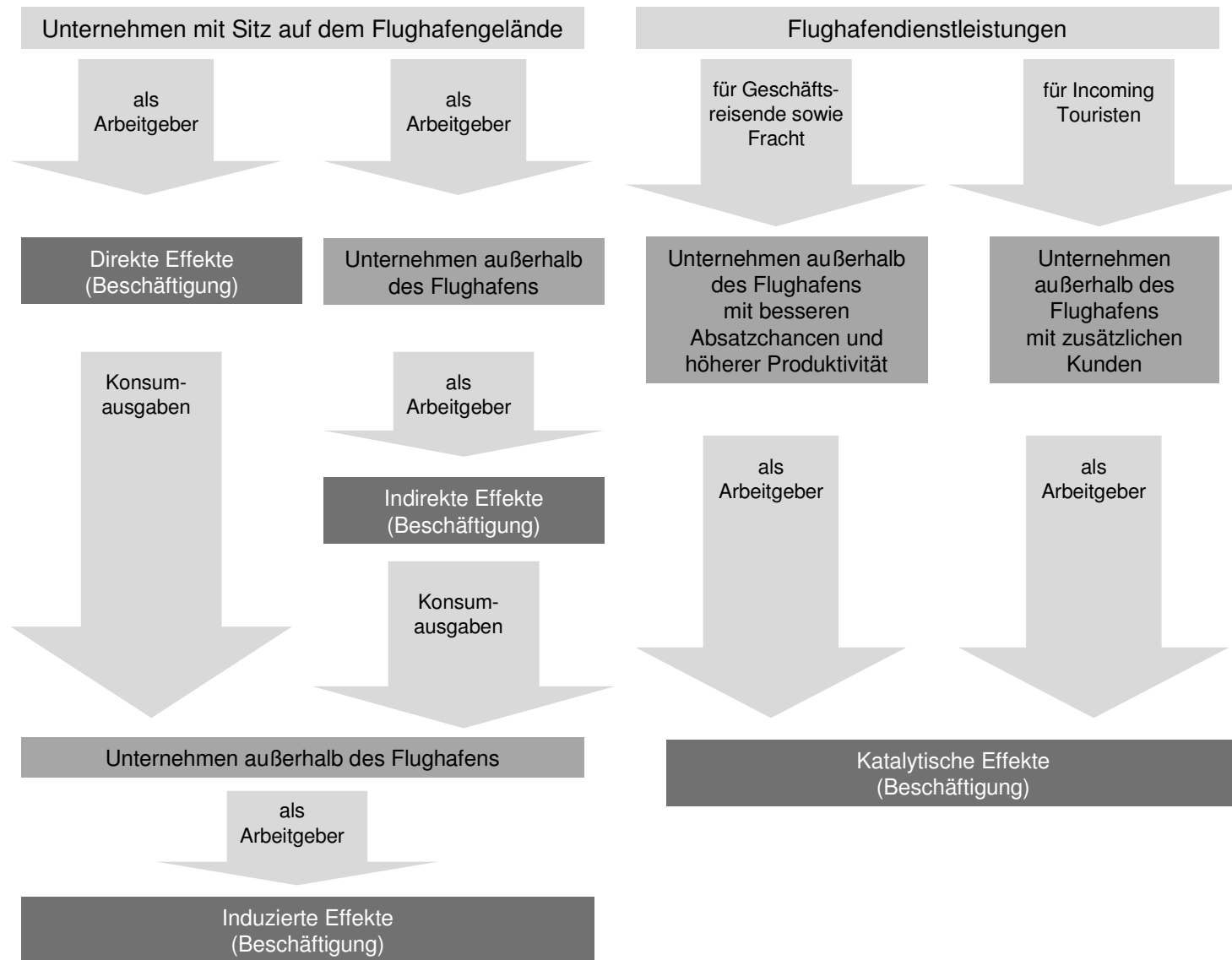
Marktstruktur - weltweit

Diversifikation der Global Player
(Größe der Blase entspricht dem Umsatz)



Quelle: ICME Management Consultants, 2007.


Beschäftigungseffekte von Flughäfen (Überblick)

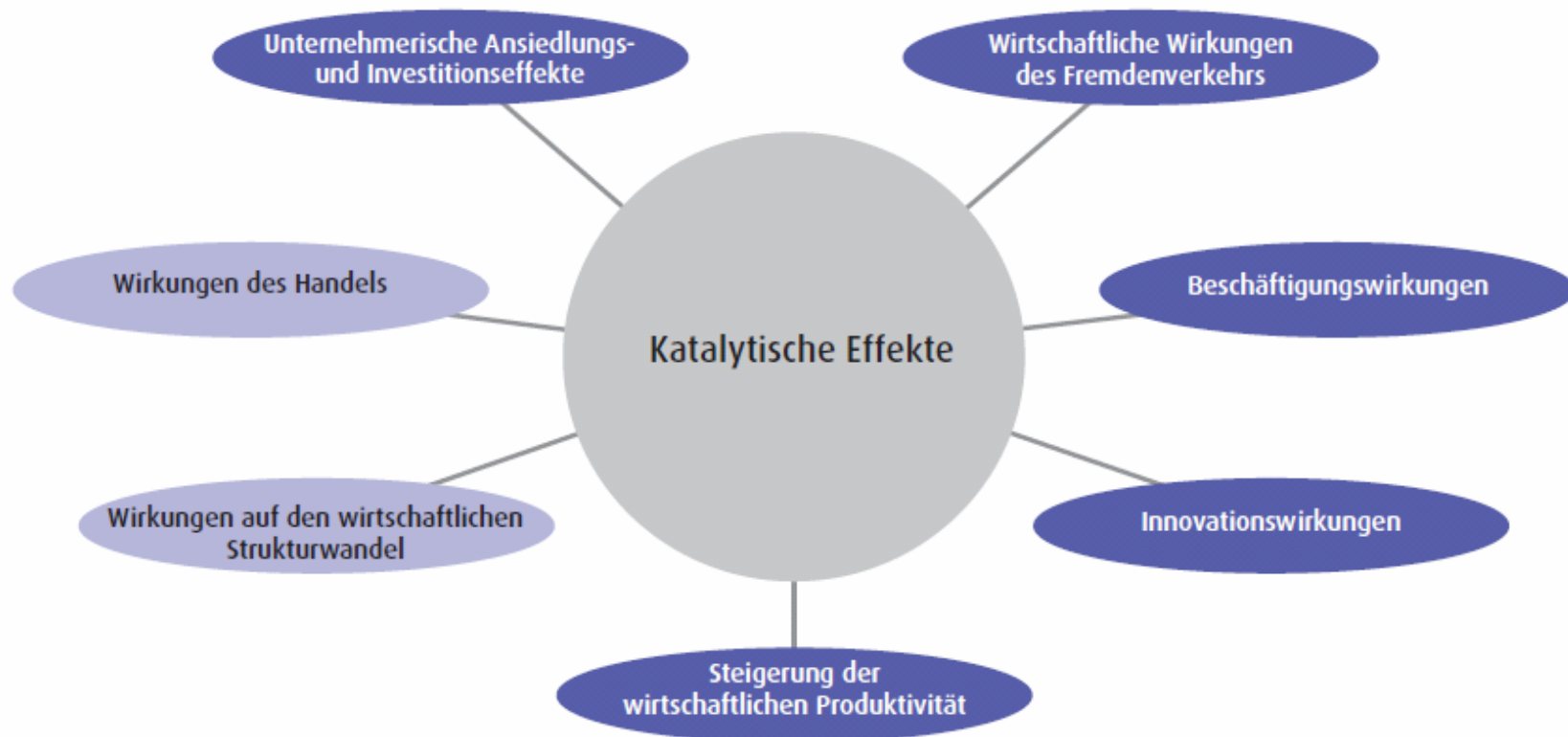


Quelle: Sterzenbach / Conrady / Fichert (2009).

Beschäftigungseffekte von Flughäfen (Überblick)

— | Abbildung 1: Katalytische volks- und regionalwirtschaftliche Effekte des Luftverkehrs

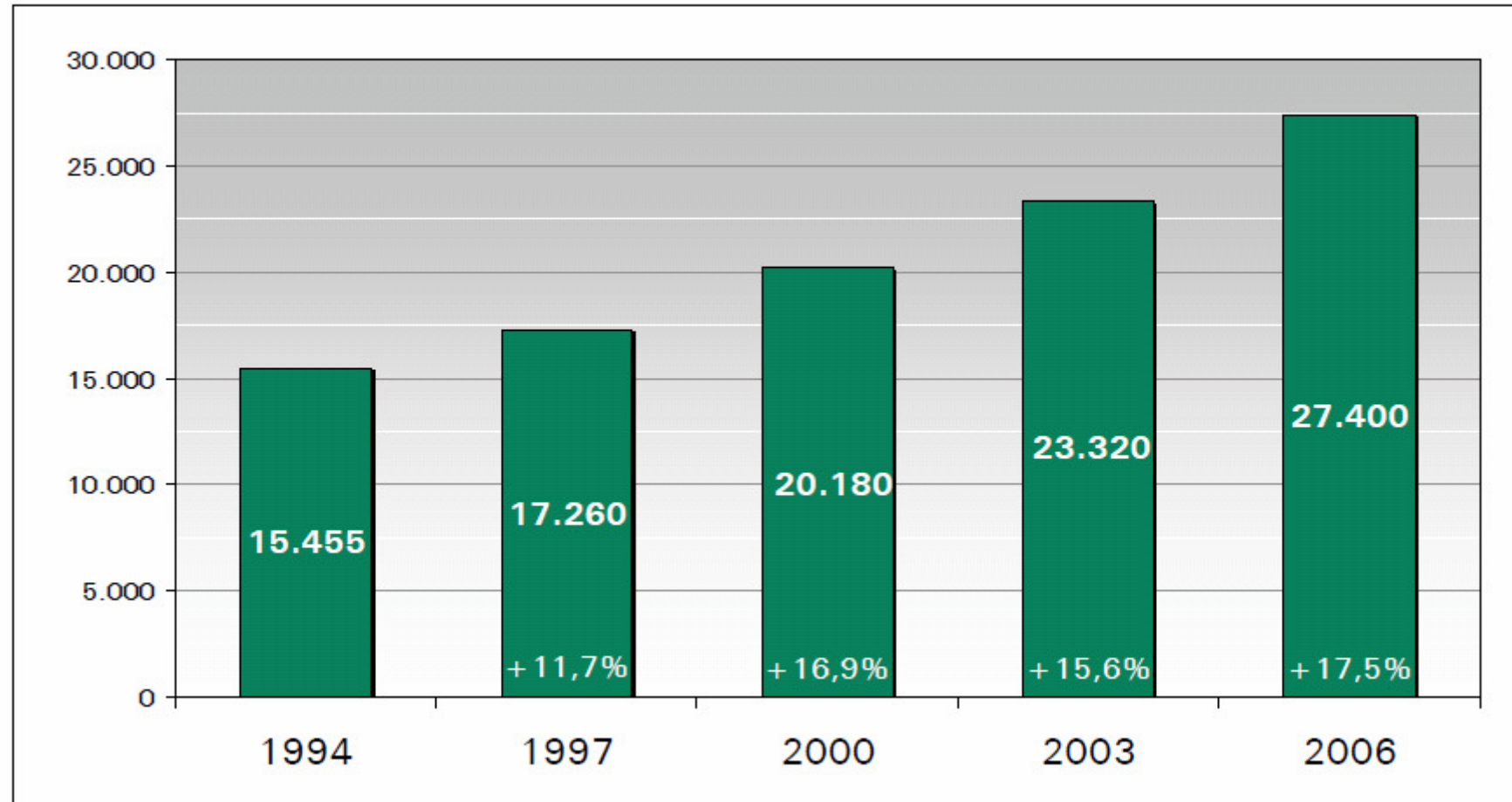
 In der vorliegenden Studie untersuchte katalytische Effekte



Quelle: ADV / ECAD.

Beschäftigungseffekte von Flughäfen (Beispiel München)

Anzahl Beschäftigte am Flughafen München gesamt



Flughafen München GmbH - Marktforschung

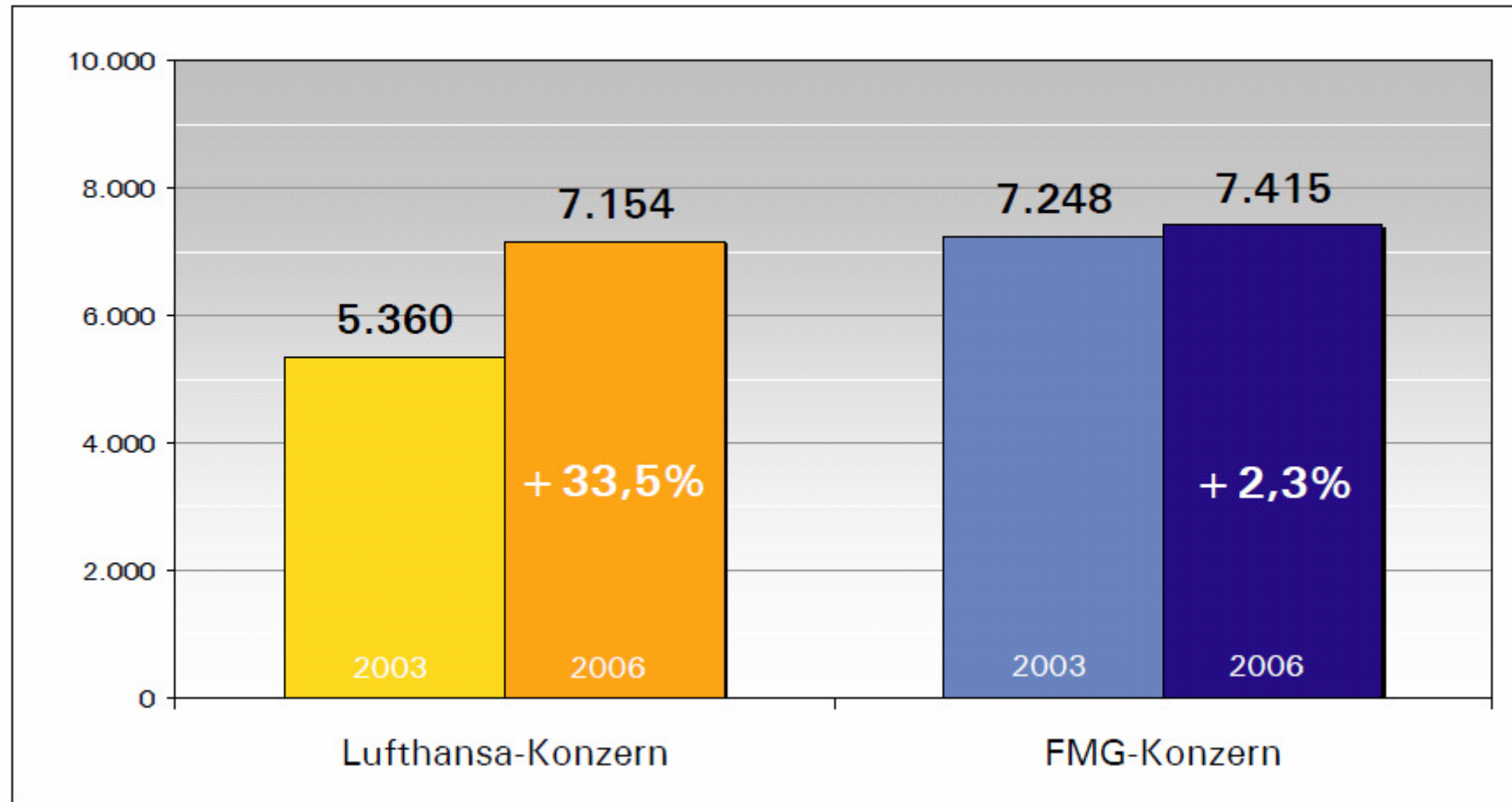
Seite 15

Quelle: Flughafen München Arbeitsstättenenerhebung 2006

Prof. Dr. Rüdiger Sterzenbach – Vorlesung Luftverkehr (Airport) – Hochschule Heilbronn – SS 2010 - S. 13/C

Beschäftigungseffekte von Flughäfen (Beispiel München)

Die größten Arbeitgeber am Flughafen München



Flughafen München GmbH - Marktforschung

Seite 16

Quelle: Flughafen München Arbeitsstättenenerhebung 2006

Beschäftigungseffekte von Flughäfen (Ausbau Frankfurt)

**Rund 100.000 neue Arbeitsplätze -
Differenz zwischen Ausbau 2015 und Nicht-Ausbau 2015**

	Beschäftigte
Direkte Beschäftigungseffekte	18.000
Indirekte Beschäftigungseffekte	11.000
Induzierte Beschäftigungseffekte	14.000
Zwischensumme	43.000
Katalytische Beschäftigungseffekte	54.000 *
Gesamtsumme	97.000

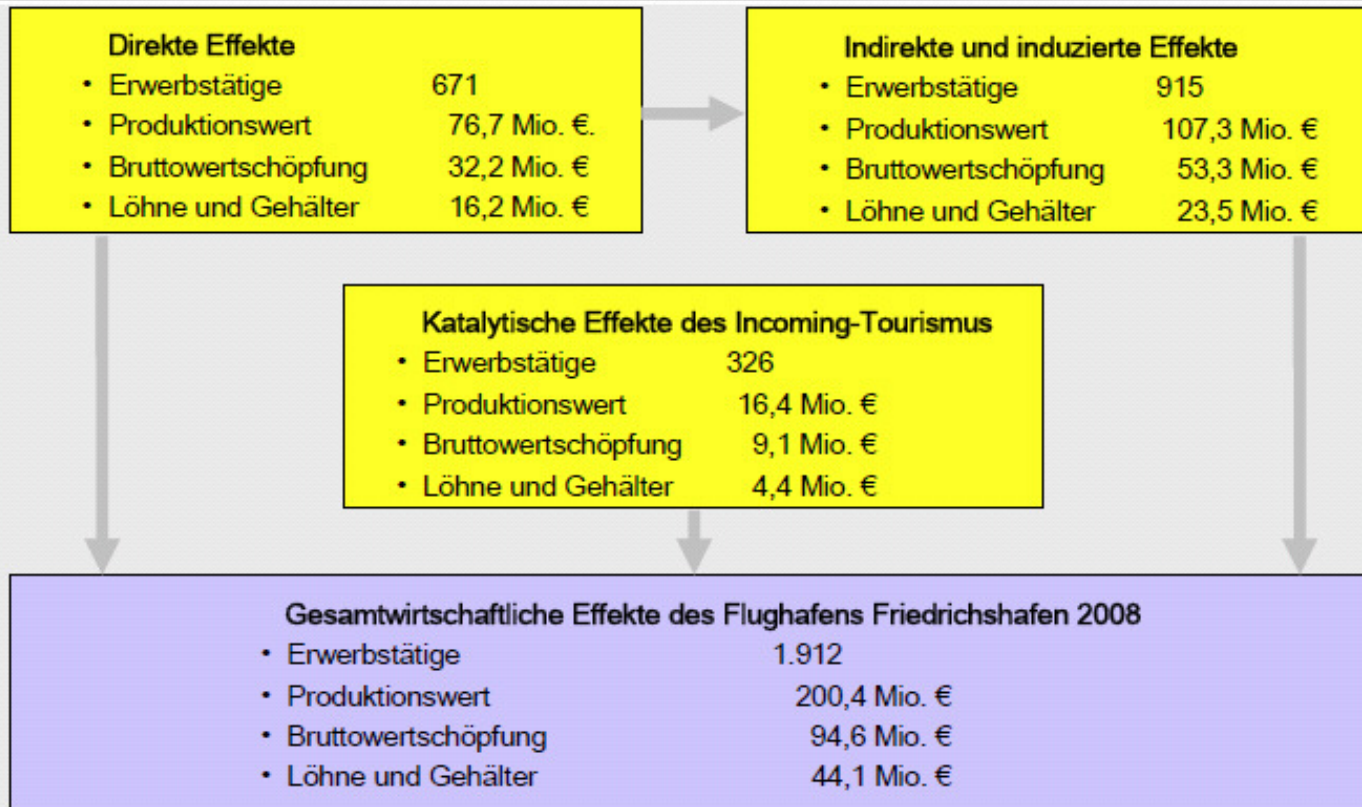
* Die katalytischen Effekte durch die Luftverkehrsankunft treten insbesondere in der Region Rhein-Main auf und wurden dementsprechend nur für den Regierungsbezirk Darmstadt ermittelt, der mit 3,7 Mio. Einwohner den weitaus größten Teil der Region Rhein-Main abdeckt.

Quelle: Hujer/Rürup et al. 2003; Baum/Esser/Kurte 2003

Quelle: Fraport(2010)

Beschäftigungseffekte von Flughäfen (Regionalflughafen)

Einkommens- und Beschäftigungseffekte des Flughafens Friedrichshafen 2008



Quelle: Klophaus (2010)